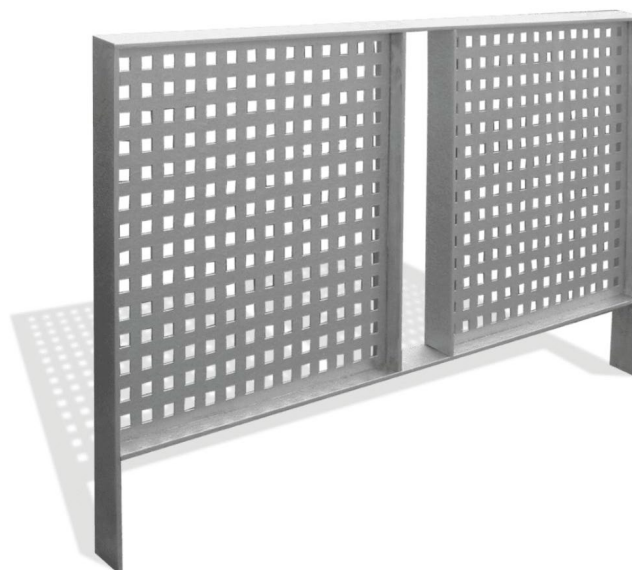
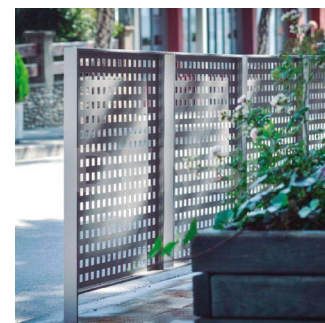
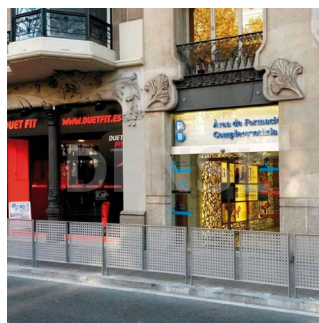


Valla urbana modelo Eixample con rejilla

La valla urbana Eixample® es una valla fabricada en acero con tratamiento Ferrus, un proceso protector del hierro, que garantiza una óptima resistencia a la corrosión. El tratamiento Ferrus se compone de tres capas que se aplican después de limpiar toda la suciedad y las impurezas mediante granallado y consiste en un zincado, seguido de una capa de imprimación epoxi y un último recubrimiento de pintura poliéster en polvo color gris plata RAL 9006. De manea similar al resto de pilonas urbanas de la gama DENSL, la valla urbana Eixample® se ancla directamente al hormigón para asegurar su estabilidad.



| Características técnicas | |
|--------------------------|--|
| Material | Acero galvanizado |
| Tratamiento | Tratamiento Ferrus anti-corrosión |
| Dimensiones | Alto 1196mm, ancho 1790mm |
| Anclaje | Anclaje a suelo mediante empotramiento directo sobre hormigón |
| Color | Pintura poliéster en polvo color gris plata RAL 9006 |
| Usos | Separa zonas de paso de vehículos de zonas de tránsito de peatones |



Valla para ciudad modelo Sant Pol

La valla para ciudad modelo Sant Pol® es una valla fabricada en acero con tratamiento Ferrus, un proceso protector del hierro, que garantiza una óptima resistencia a la corrosión. El tratamiento Ferrus se compone de tres capas que se aplican después de limpiar toda la suciedad y las impurezas mediante granallado y consiste en un zincado, seguido de una capa de imprimación epoxi y un último recubrimiento de pintura poliéster en polvo color granate RAL 3004. La valla para ciudad Sant Pol®, a diferencia de otros modelos de vallas fijas urbanas, como la versión Eixample®, se fabrica mediante tubo de acero inoxidable AISI-316 pulido brillante de Ø 51 mm en su marco exterior y tubo de acero inoxidable AISI-316 pulido brillante de Ø 34 mm en su parte interior. La separación standard de los postes es de 2 m.



| Características técnicas | |
|--------------------------|---|
| Material | Acero inoxidable |
| Colores | Tubos perpendiculares en color acero, patas en rojo granate RAL 2014 |
| Medidas | 100cm de altura, separación entre postes de 200cm |
| Dimensiones tubos | Superior de 51mm, interiores de 34mm de diámetro |
| Anclaje | Mediante tres pernos de expansión de M10, según superficie y proyecto |
| Tratamiento | Tratamiento Ferrus |