

## Poste para señales circular o rectangular Acero homologado

El poste para señales de la gama DENSL es un elemento homologado e indispensable en la utilización de señalética vertical, pasos de peatones luminosos, farolas urbanas y demás elementos elevados. El acero base empleado en la fabricación de estos postes es, como mínimo del tipo S235 grado JR. Este modelo cumple la UNE 135314 sobre señalización vertical, "perfiles de acero galvanizado empleados como postes de sustentación de señales, carteles laterales y paneles direccionales". Este es un material galvanizado en origen, es decir, interior y exterior de tubo ha sido galvanizado en caliente con un grosor de 140 micras o superior. Se suministra en dimensiones rectangulares (80x40cm) o tubulares (60cm de diámetro o superiores), en largadas de 150cm, 200cm, 250cm, 300cm, 350cm, 400cm y superiores. Grosos de 2mm o superior. Se suministran con tapones de PVC complementarios para bloquear los orificios superiores del poste. A demás, disponemos de herrajes para poste rectangular o para poste tubular completamente galvanizados. No se entregan con orificios pre perforados.



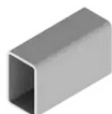
### CARACTERÍSTICAS TÉCNICAS

<b>Dimensiones</b>	Se ofrece en formato tubular de 60 o 90mm y en formato rectangular de 80x40cm
<b>Altura</b>	150c, 200cm, 250cm, 300cm, 350cm, 400cm o superiores
<b>Acero</b>	Acero del tipo S245 grado JR o superior (cumple norma UNE-EN-ISO 1461)
<b>Acabado protector</b>	Acabado galvanizado en caliente tipo DX51
<b>Micras de espesor</b>	200 micras o superior
<b>Tapones</b>	Se ofrecen tapones complementarios de PVC para cubrir los orificios superiores
<b>Agujeros para herrajes</b>	Se entregan sin agujeros para herrajes de través
<b>Herrajes</b>	Están listos para usar con herrajes tipo abrazadera

**NORMATIVA** **Cumplen la Norma UNE - UNE 135314 sobre señalización vertical, «perfiles de acero galvanizado empleados como postes de sustentación de señales, carteles laterales y paneles direccionales».**

### TUBOS RECTANGULARES

Los tubos rectangulares, principalmente de medidas 80x40cm, son los modelos más usados en autovías, autopistas y vías fuera de poblado. Este poste para señales son de forma rectangular y se suelen servir en altura de 350cm para empotrar a suelo. También suelen utilizarse en medida de 150 para combinar con eurobases u otro tipo de bases en intervenciones puntuales.



SECCIÓN RENDERIZADO



SECCIÓN ISOMÉTRICA



SECCIÓN EN 2D

### TUBOS REDONDOS

El tubo para poste para señal de forma redonda o tubular es un modelo que suele ser usado en poblados, ciudades y entornos urbanos. Tradicionalmente se ha considerado un tubo más elegante adaptado para estos entornos. Se suele suministrar en diámetro 60cm, aunque de forma puntual, con instalaciones pesadas como los radares, se utiliza el diámetro 90mm.



SECCIÓN RENDERIZADO



SECCIÓN ISOMÉTRICA



SECCIÓN EN 2D

### ESPECIFICACIONES TÉCNICAS

<b>Dimensiones</b>	
Alto	1,5m, 2m, 2,5m, 3m, 3,5m, 4m, 4,5m, 5m, 5,5m o 6m. Solo ofrecemos múltiplos de 0.5m
Ancho	Tubo rectangular de 80x40cm, tubo circular de 60mm, 76mm, 90mm o superior
Grosor	2mm o superior
<b>Peso</b>	
Por unidad	En función de las dimensiones del tubo
<b>Material</b>	
Tipo	Acero tipo s245 en grado JR
Tratamiento anti-corrosión	Acero galvanizado por inmersión en caliente en crisol de zinc a 450°
<b>Tapones y acabados</b>	
Agujeros para herrajes	Se entregan sin agujeros para herrajes en modo través
Tapones	Disponemos de tapones de PVC para cerrar los orificios superiores Consultar dimensiones, precio y disponibilidad
<b>Envío</b>	
Pallet	Pallet europeo de 120x80cm + largo ocupado por el propio poste
Pedido mínimo	Sumatorio de 18 metros de poste