

# Vallas de plástico

Vallas Peatonales

## Valla móvil de plástico V-Fence®

### Descripción

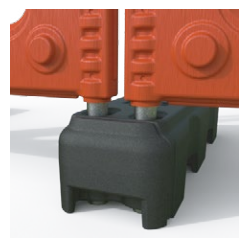
La V-Fence proporciona una solución alternativa a la tradicional valla metálica. Con una altura de 2 metros, este panel no conductor y de larga duración puede ser instalado fácilmente por una sola persona. Sin malla que pueda cortar, reduce las posibles lesiones para el personal o el público en general. Dispone de un panel reflectante agujeros de fijación premanufacturados para adjuntar señales.

### Características

- Totalmente no conductor, sin riesgo de shock eléctrico.
- Fácil de levantar e instalar por una sola persona.
- Sin malla metálica que reduzca el riesgo de lesiones para el personal y el público.
- Seguro para apilar, hasta 40 por paleta.
- Panel altamente reflectante.
- Movimiento angular completo para superar curvas y esquinas.
- Compatible con los bloques TM1.
- 100% reciclable.
- Disponible en colores corporativos y con logotipo en relieve (+100 uds).
- Requisitos de reflectividad de BSEN12899-1.



Modelo lineal



Pie anti tropiezo



Agujeros centrales

Señalización Temporal

Señalización Urbana

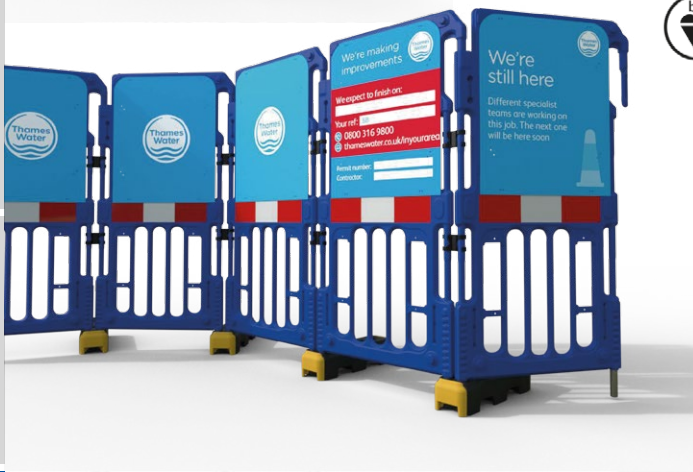
Señalización Electrónica

Balizamiento Vial

Control Policial

Protecciones Industria

Mobiliario Urbano



Valla V-Fence®	
Altura	2005 mm
Ancho conectada	1100 mm
Ancho unidad	1000 mm
Profundidad api	75 mm
Profundidad pall	50 mm
Peso valla	8,22 Kg
Peso base	18 Kg

\*Pesos aproximados