

## Vinilo para señales – RA1, RA2, RA3 y todas las dimensiones

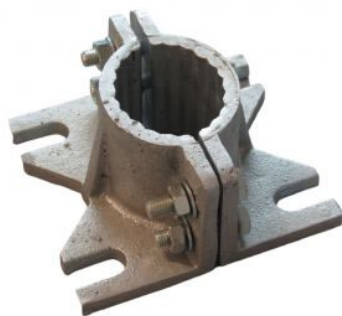
Confeccionamos vinilos en las medidas estándares (cuadrados de 60x60cm, discos de 60cm de diámetro, triángulos de 70cm y similares) pero también en medidas menos habituales, como 120x90cm, 125x25cm o cualquiera otra dimensión. Utilizamos 7 tipologías de películas diferentes: film reflectivo adhesivable clase 1 en color amarillo y rojo, películas reflectantes marca 3M prismática tipo Clase 1, Clase 2 o Clase 3 y películas reflectantes Clase 2 en tonos flúor.



### CARACTERÍSTICAS TÉCNICAS

<b>Material</b>	Películas adhesivas de marcas 3M, Oralite o Avery Denisson
<b>Dimensiones</b>	Fabricamos vinilos para señales estándares (discos de 60, cuadrados de 60x60, triángulos de 70, etc) a si como para modelos personalizados
<b>Aplicaciones</b>	Vinilos utilizados en señalética vertical, aplicaciones industriales, zonas de obras y visibilidad de vehículos

## Collarin para postes de +90cm



Un collarin para postes de señales es un elemento de señalización vial que se utiliza cuando deban emplearse postes que combinen una gran altura con un notable diámetro y que, debido a su propio peso y efecto del viento, puedan llegar a flexarse. Este collarin se compone de una pletina de sujeción a suelo junto a dos semi-collarinnes que, una vez unidos entre ellos, agarrado el poste y taladrados a suelo, ofrecen una increíble resistencia. Este elemento se puede servir para diámetros de 70 a 90mm, 114mm o 140mm. Se fabrica en acero de fundición de una sola pieza para asegurar la máxima resistencia.

### CARACTERÍSTICAS TÉCNICAS

<b>Material</b>	Acero de fundición
<b>Componentes</b>	Doble collar con su respectiva pletina y tornillería de anclaje a suelo y entre los dos collares
<b>Diámetros</b>	Para poste de 70-90mm, para poste de 114mm y para poste de 140mm

## Banderolas para señales – Dos modelos

Las banderolas para señales son elementos que permiten colocar las señales de tráfico, en espacios pequeños cerca de la pared. Estas banderolas se fabrican en dos versiones, una en forma de T y otra en forma de I, para poder sujetarlas, gracias a su pletina con 4 espacios para tornillería, a pared. Las placas de anclaje de ambos modelos miden 20x15cm. Se fabrican en acero galvanizado para garantizar la resistencia a la corrosión.



### CARACTERÍSTICAS TÉCNICAS

<b>Material</b>	Acero galvanizado resistente a la intemperie
<b>Modelos disponibles</b>	Modelo en T, para triángulos, y modelo en I para discos y cuadrados
<b>Dimensiones</b>	Modelo en T 60x42x10 cm con pletina 15x10x,018 cm
<b>Usado con señales</b>	Económica circular de 50 mm diámetro, triangular de L70 cm, cuadrada de 50 x 50 cm, circular de 60 cm diámetro, rectangular L70 cm y L90
<b>Tornillería</b>	Se debe usar 4 tornillos M8 x 16 mm y sus respectivas roscas